

NEW ENERGY FORUM

19 juni 2025 | Groningen

Breaking Barriers



Knowledge session IV: Other Aspects On The Energy Transition

SPRONG-SURE

Work package 3: Methodology Development

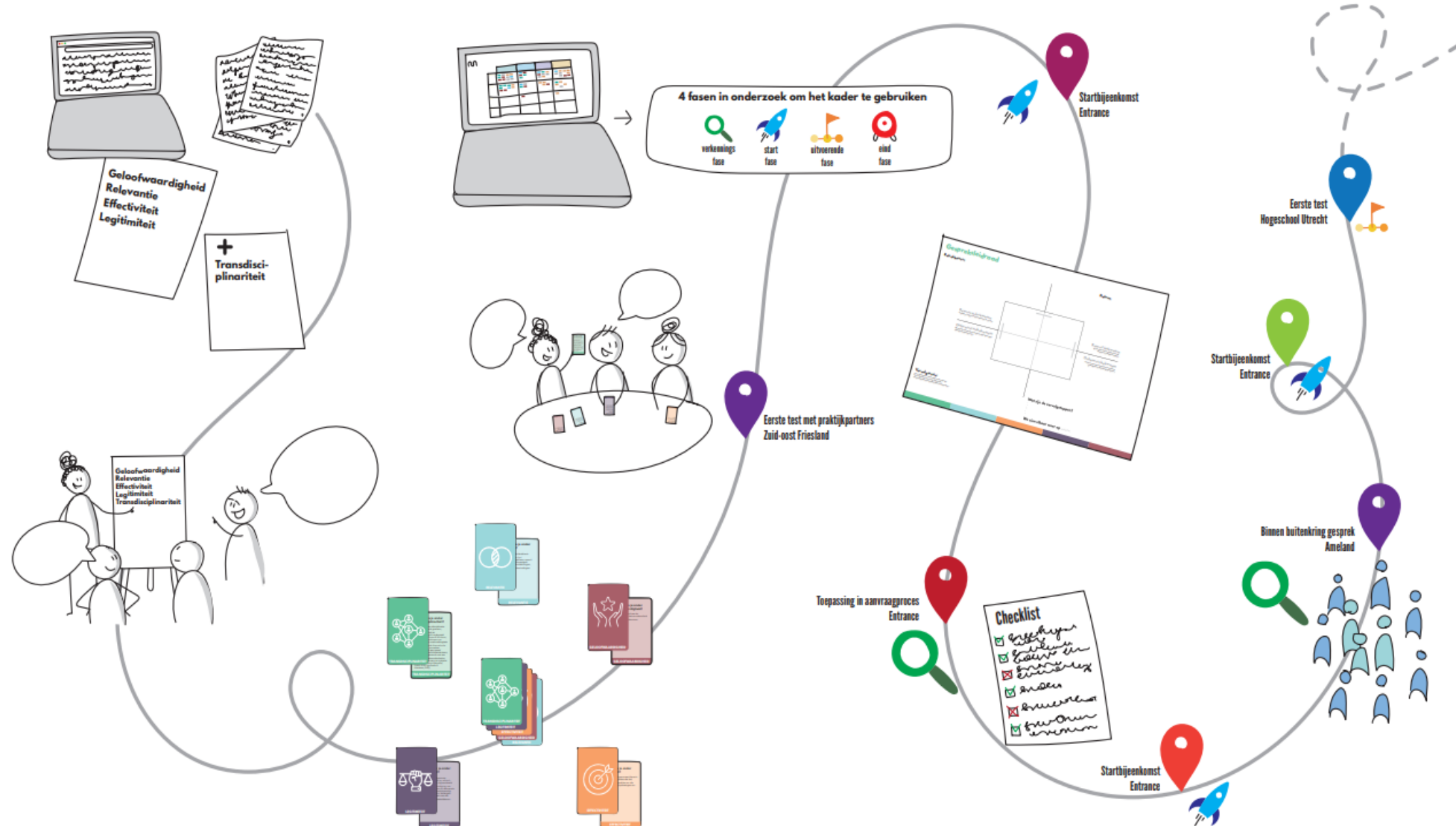
Quality framework for practice-based transdisciplinary research

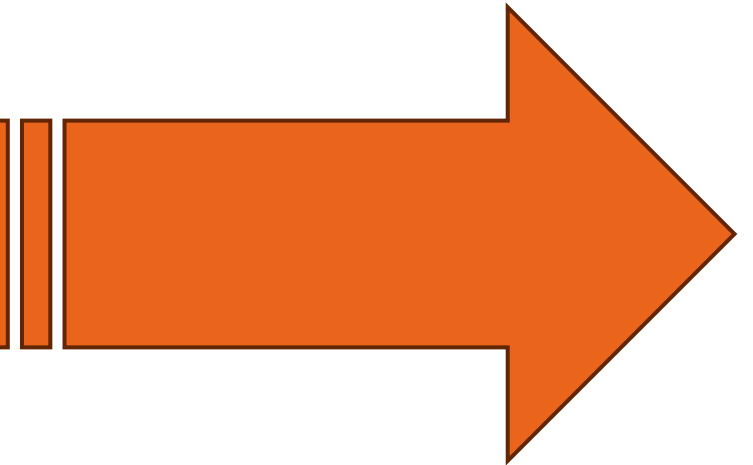
Sarah Elbert
Mieke Oostra
Marry Bassa

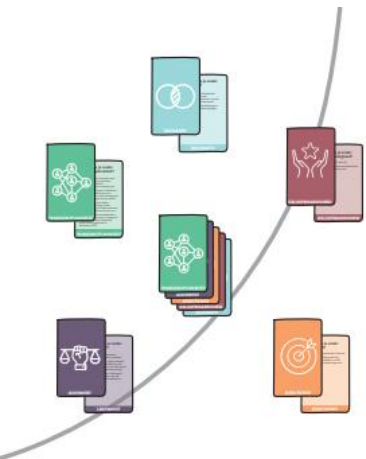
Maarten ter Huurne
Eva van Rij
Carina Wiekens



Aanpak in de ontwikkeling van het kwaliteitskader voor praktijkgericht transdisciplinair onderzoek







TRANSDISCIPLINARITEIT

Wat versta je onder transdisciplinariteit?

Overstijgen van disciplinaire en institutionele grenzen, contextspecifiek en probleemgericht onderzoek (Klein, 2006; Carew & Wickson, 2010). Het combineren en verenigen van methodologieën uit verschillende theoretische paradigma's, omvatten van diversiteit aan zowel academische als lekenactoren, en wordt uitgevoerd met een scala aan onderzoeksdoelen, organisatievormen en outputs (Klein, 2006; Boix-Mansilla, 2006; Erno-Kjohede & Hansson, 2011).

TRANSDISCIPLINARITEIT

Wat versta je onder relevantie?

Het belang, de betekenis en het nut van het onderzoeksprobleem vanuit praktisch en theoretisch oogpunt, de doelstellingen, processen en bevindingen.



RELEVANTIE

RELEVANTIE

Wat versta je onder geloofwaardigheid?

De robuustheid van de resultaten en betrouwbaarheid van de kennisbronnen.



GELOOFWAARDIGHEID

GELOOFWAARDIGHEID

Wat versta je onder effectiviteit?

Het onderzoek genereert kennis en stimuleert acties die het probleem aanpakken en die bijdragen aan oplossingen en innovaties.



EFFECTIVITEIT

EFFECTIVITEIT

Wat versta je onder legitimiteit?

Het onderzoeksproces wordt als eerlijk en ethisch waargenomen, bijvoorbeeld in vertegenwoordiging van alle betrokkenen en adequate en oprechte inachtneming van de waarden, belangen en perspectieven van de verschillende betrokkenen.



LEGITIMITEIT

LEGITIMITEIT

Transdisciplinarity

Transcending disciplinary and institutional boundaries, with the active participation of practice partners throughout all phases of the research process

Relevance

The extent to which the research addresses societal and scientific needs and contributes to solving pressing issues.

Credibility

The robustness of the findings and the reliability of the knowledge sources.

Legitimacy

The fairness, transparency and ethical accountability of the research process, as well as the inclusion of diverse perspectives and interests.

Effectiveness

The actual impact of the research, i.e. whether it leads to action, change or innovation in practice.

Development steps

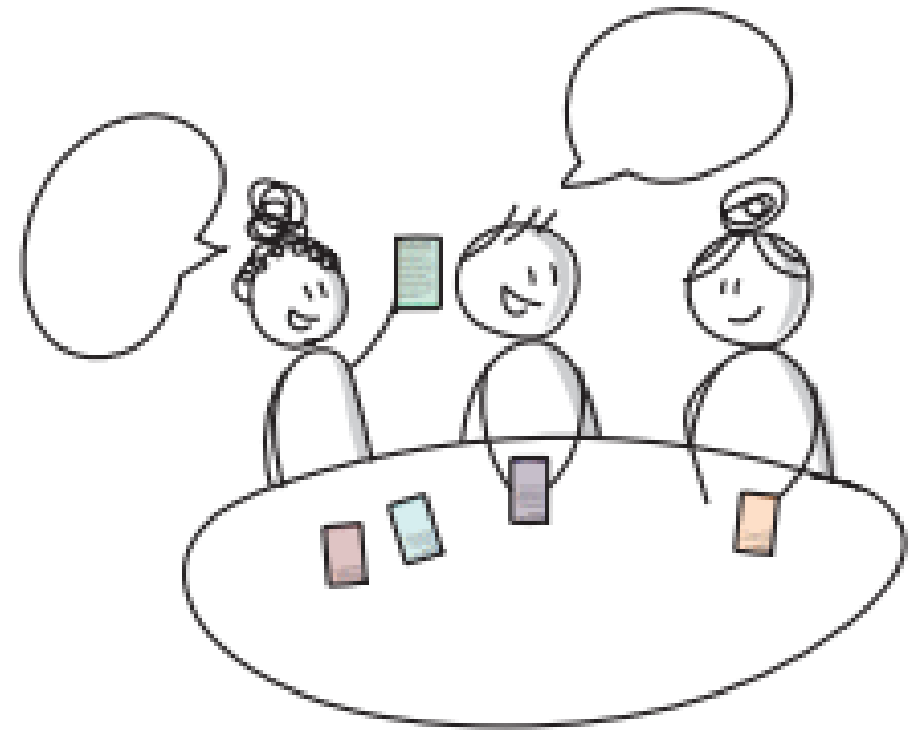
– **November / december 2023:**

Rubric and interview guide to test the quality framework in the different experimental areas of Sprong Sure, integration with Boundary crossing

– **March/april 2024:**

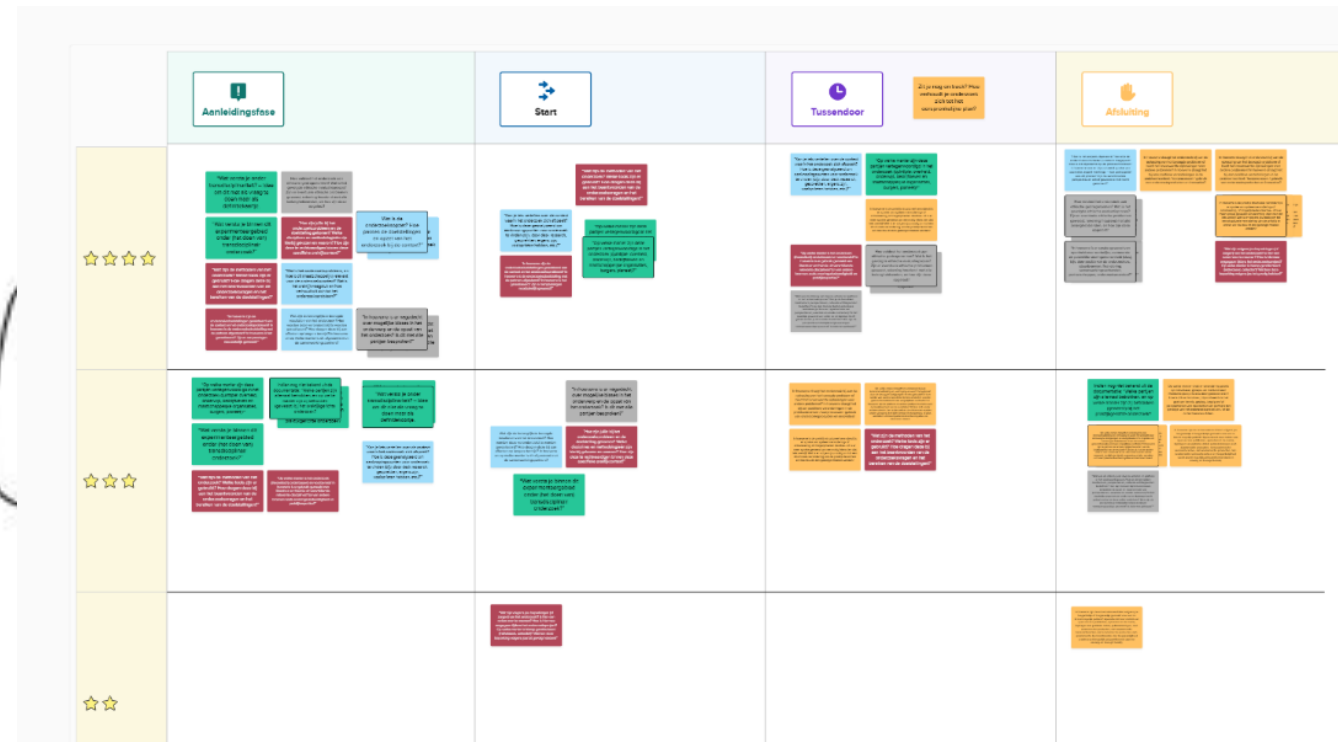
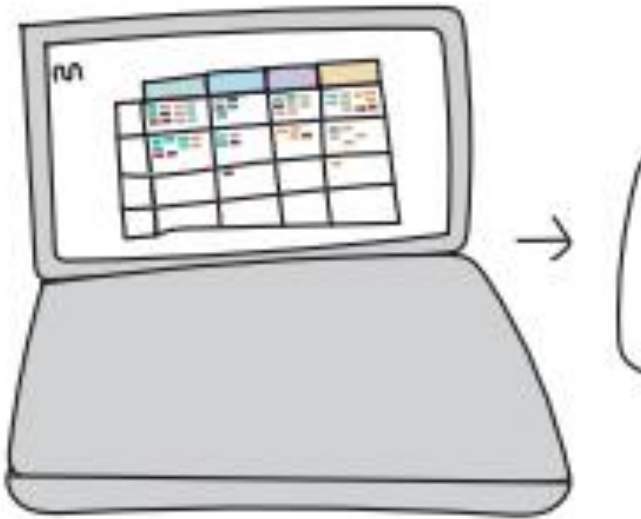
Prototype card set

Session with the quality framework in South-east Friesland



Development steps

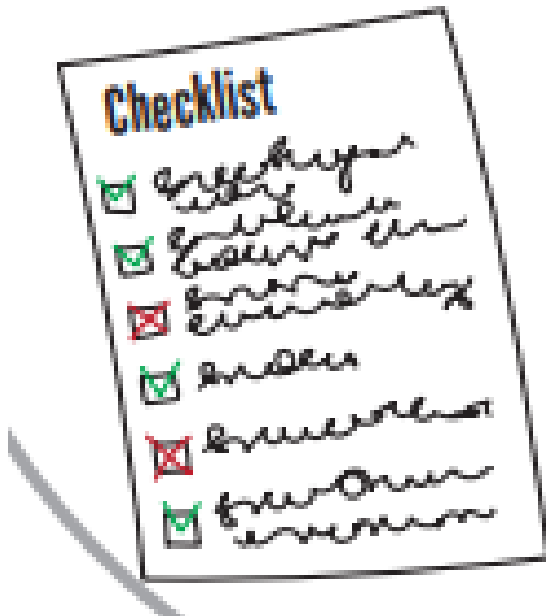
October 2024: prioritization of cards in the different phases.



Development steps

November 2024 – May 2025:

The quality framework was applied in multiple kick-off meetings at Entrance.



End 2024 / begin 2025:
Implementation of the quality framework in the
process
of research applications within Entrance
→ checklist for researchers

Learned so far

- The quality framework provides a clear overview of the key elements of practice-based transdisciplinary research.
- We have ways to work with this for the first two phases of research: a checklist and kick-off meetings.
- Implementing the quality framework in these phases leads to important discussions (between research groups).
- Flexibility in working methods, changing with the vision and use of the quality framework

The future of the quality framework

Aanpak in de ontwikkeling van het kwaliteitskader voor praktijkgericht transdisciplinair onderzoek

